



نبذة عن الشركة



التسليم



الإنتاج



التصميم

# CMA، نحن

المقر الرئيسي CMAlifts ، كوراتو (باري) – إيطاليا

تأسست شركة **CMAlifts** ، في يناير سنة 2001 بعد فكرة طموحة وبديهية للأخوين جوليو وكايتانو كابوتو، مع مهمة تركزت على نموذج صناعة مقتبسة من قلب حرفي، شركة متميزة في تصميم وتصنيع وتجميع منصات الرفع (هوم ليفت) والمصاعد ومصاعد شحن البضائع للإستخدامات المدنية والصناعية. حريصة على تلبية حاجة الزبون وعلى جودة المنتج وعلى سلامة العمال وعلى حماية البيئة. بعد أكثر من عشرين عامًا من تأسيسها، أصبحت **CMAlifts** اليوم رائدة في إيطاليا في قطاع النقل العمودي، وتعمل بإمتثال تام للوائح المتعلقة بأنظمة إدارة الصحة والسلامة المهنية، بعد حصولها على شهادة ISO 45001 ، وكذلك ISO 9001 لنظام إدارة الجودة وشهادة ISO 14001 لنظام إدارة البيئة.

علاوة على ذلك، تم تجهيز منصات الرفع **FEBO** الكهربائية و **MERCURY** الهيدروليكية، بشهادة فحص النوع EC ، وتم تجهيز عناصر الهياكل المعدنية بشهادة المطابقة لمراقبة الإنتاج في المصنع.

لقد توسع السوق الذي تعمل فيه الشركة على مر السنين إلى حد أصبح يتطلب قدرة إنتاجية تتناسب مع متطلبات الطلب. تحقق هذا التوسع مؤخرًا مع افتتاح المقر الحديث للغاية حيث يجد كل جانب من جوانب العمل مساحة خاصة به. لتلبية الطلبات المتزايدة، يتم تمثيل **CMAlifts** على التراب الوطني الإيطالي، وكذلك في الخارج، مع مكاتب تمثيلية خاصة بها.

أصبحت **CMAlifts** صناعة **4.0** بفضل إستخدام أحدث جيل من الآلات ونظام الإدارة الذي يسمح لجميع عمليات الشركة بالترابط فيما بينها. يعد هذا التغيير العالي التقنية بالتأكيد تطورًا عظيمًا لنظام الإنتاج الخاص به لصالح الإنتاجية ورضا العملاء. الزيادة المستمرة في الطلبات من السوق الخارجي هي نتيجة المشاركة المستمرة في المعارض التجارية الدولية. اليوم **CMAlifts** لديها زبائن في أوروبا وأفريقيا وآسيا وأوقيانوسيا. حرفية في الصميم وفي إلهام عمالها، **CMAlifts** هي صناعة تقدم أنظمة عالية التقنية، وتضع العلاقة مع الزبائن في مركز الإهتمام. تتم مراجعة المتطلبات الفنية والتصميمية المحددة والتعامل معها بعناية فائقة وإحترافية. طريقة عمل الشركة مستوحاة من الإحتراف والموثوقية التي تميز كل من التصميم والإنتاج. من إدارة الطلبات إلى التسليم في الموقع. لا يتم ترك أي جانب للمعاملات خارج الشركة (بما في ذلك الخدمات اللوجستكية).



## مكاتبنا التمثيلية

يوجد المقر الرئيسي لشركة CMAlifts في إيطاليا، ولها مكاتب تمثيلية خاصة بها في روما وباليرمو وسيتيمو ميلانيزي، وكذلك في الخارج في الجزائر وبولندا والسنغال.

### ميلانو

عنوان المكتب التمثيلي  
Via A. Manzoni, 37  
20019 – Settimo Milanese (MI) – Italy  
الهاتف: +39 338 7196414  
quotation@cmaelevts.com

### روما

عنوان المكتب التمثيلي  
Via della Rustica, 131  
00155 – Rome – Italy  
الهاتف: +39 327 3056898  
quotation@cmaelevts.com

### باليرمو

عنوان المكتب التمثيلي  
Passaggio dell'airone, 10  
90040 – Isola delle Femmine - Palermo – Italy  
الهاتف: +39 331 2235114  
quotation@cmaelevts.com

### الجزائر

عنوان المكتب التمثيلي  
Algeri - Algeria  
الهاتف: +39 3802192838  
sales5@cmaelevts.com

### بولندا

عنوان المكتب التمثيلي  
**Mr. Michal Lis**  
Ul. Klimasa 29/1  
50-515 – Wroclaw - Poland  
الهاتف: +48 512559447  
cmapolska@cmaelevts.com

### السنغال

عنوان المكتب التمثيلي  
Dakar - Senegal  
الهاتف: +39 3802192838  
sales5@cmaelevts.com





# CMA، السوق

**CMAlifts** هي شركة عالمية تعمل في قارات مختلفة من خلال شبكة من الوكلاء والعملاء والموزعين .

تزايد التنمية الحضرية يولد الحاجة إلى إضفاء طابع عمودي على المدن، متطور بشكل متزايد من حيث السلامة والإستدامة البيئية. في أوروبا، أدى التوجيه الجديد المتعلق بالمصاعد والسلامة إلى تجديد السوق، حيث تلعب تكنولوجيا **CMAlifts** المتطورة دورًا رئيسيًا في عمليات التحديث .

يتم الآن طرح الشركة في السوق العالمي، مما يلي تمامًا الطلب على منتج ذو جودة عالية وجمالية المنظر، ومصمم خصيصًا على حسب طلب الزبون.

## أوروبا

إيطاليا

ألبانيا

النمسا

الجمهورية التشيكية

جمهورية سان

مارينو

رومانيا

كرواتيا

فرنسا

ألمانيا

مالطا

مولدوفا

الجبل الأسود

هولندا

بولندا

المملكة المتحدة

سلوفينيا

السويسرية

تركيا

هنغاريا

## إفريقيا

الجزائر

الكاميرون

مصر

النيجر

السنغال

## آسيا

المملكة العربية السعودية

الإمارات العربية المتحدة

الأردن

العراق

إسرائيل

لبنان

دولة قطر

سنغافورة

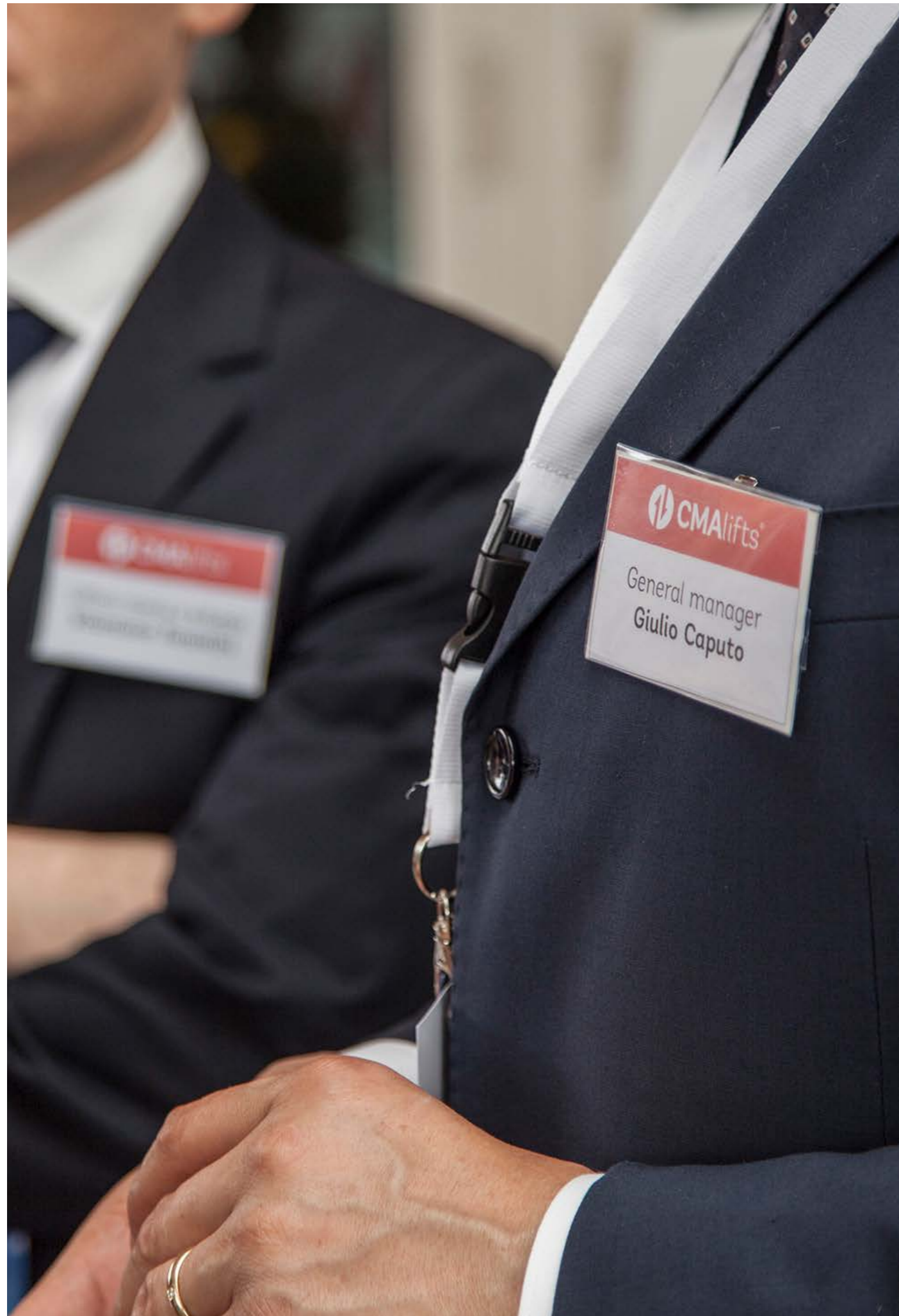
سوريا

فيتنام

الكويت

## أوقيانوسيا

أستراليا

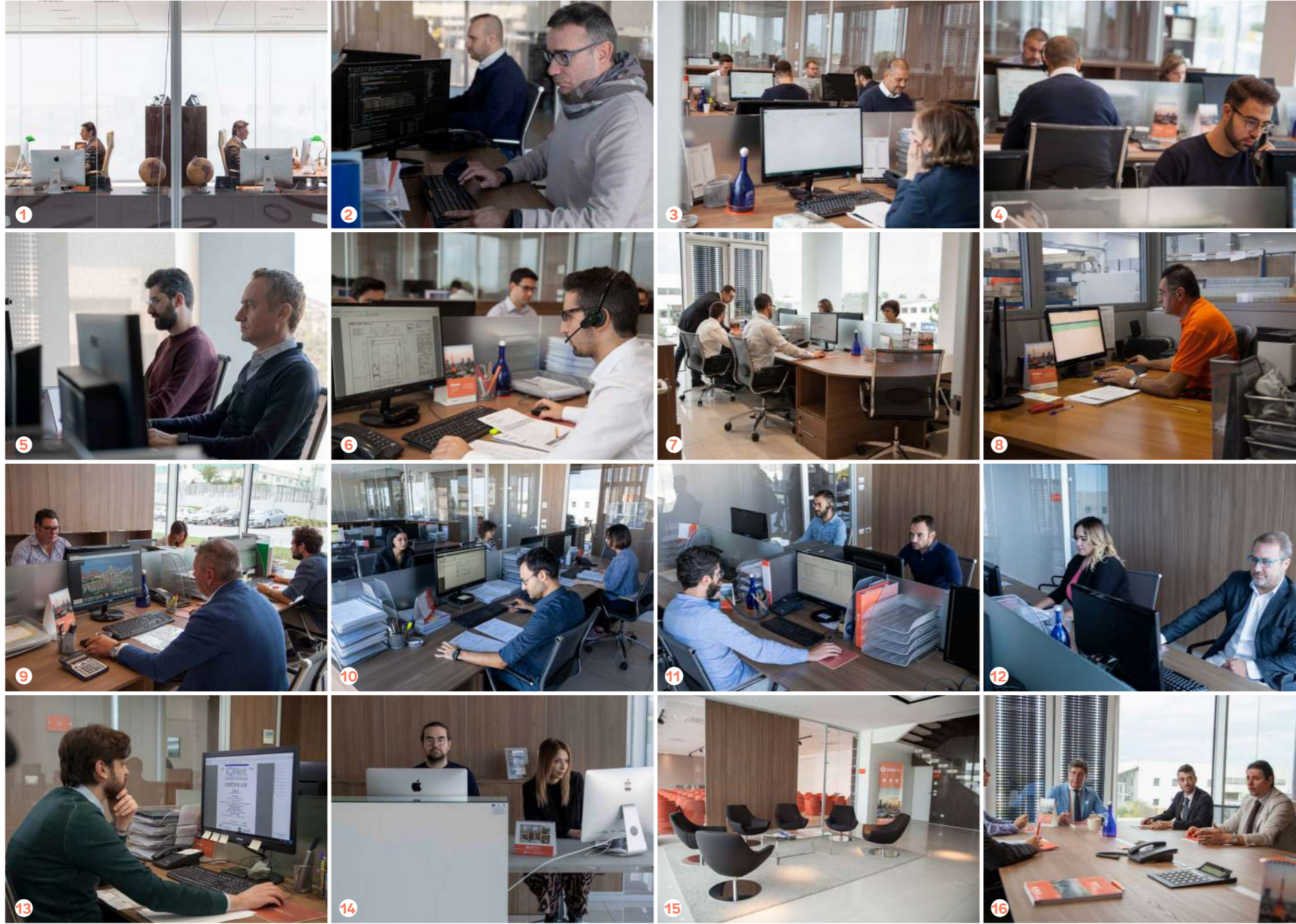


## المعارض

تعمل **CMAlifts** اليوم وتخدم شركات المصاعد الموجودة في كل منطقة من مناطق العالم. إن هذا التوسع الأخير في سوق الشركة، والذي أعقبه زيادة مستمرة في الطلبات من الخارج، هو بلا شك نتيجة للمشاركة المستمرة في المعارض التجارية الدولية. إلى المعارض الإيطالية الماضية، مثل ITALIAELEVA و ANACAM Expo، تمت إضافة Lift Expo Italia في ميلانو، بالإضافة إلى المعارض الدولية، مثل Interlift في اوغسبورغ و Batimatec في الجزائر العاصمة و Euro Lift في كيلسي، و The Elevator Show في دبي و Liftex International في لندن و Lift City Expo في جدة. علاوة على ذلك، تترأس شركة **CMAlifts** شراكة مهمة، **CMA&Partners**، وهي مشروع مشترك بين الشركات الإيطالية في قطاع المصاعد بهدف تقديم أنظمة تنافسية صنع إيطالي في الأسواق الدولية. وبالتالي فإن زيارة جناحنا يعني تبادل الأفكار المفيدة مع مجموعة من المهنيين الإيطاليين المحترفين على الصعيد الدولي.



فريق العمل، قوتنا



سر نجاح شركتنا يكمن في العمل الجماعي، حيث تمتزج الإحترافية والحلول الحديثة مع إبداع العاملين الأفراد.

**CMAlifts** هي شركة ذات بعد صناعي يتمتع بقلب حربي. يتم تصميم منتجاتها وفقاً للإحتياجات المحددة على المستوى الدولي.

تعتبر الشركة رائدة في تصميم وإنتاج وتجميع الأنظمة الكاملة المصممة خصيصاً.

حصلت الشركة على أهم الشهادات في مجالات النجارة المعدنية والإدارة والسلامة في مكان العمل والبيئة.

يقع المقر الرئيسي لـ **CMAlifts** في كوراتو(باري)، بوليا، ويضم وينسق مكاتب مختلفة موزعة في إيطاليا وخارجها. المقر الرئيسي هو المرجع الإداري والإنتاجي والتجاري و الخدمات اللوجستية للشركة. هنا، يعمل فريق من المحترفين باستمرار على تقديم الإجابات والحلول للعملاء والموردين من جميع أنحاء العالم.

يتيح لنا المستوى العالي من الخبرة التي يتمتع بها مصممونا إمكانية إبتكار حلول موثوقة وأمنة ومتقدمة تقنياً وذات تأثير جمالي لكل طلب نقل عمودي. تهدف إختيارات الشركة إلى النمو المهني من خلال خلق اتجاهات وثقافة صناعية على المستوى العالمي.

- 11- مكتب الشهادات / ما بعد البيع
- 12- مكتب الوساطة اللغوية والترجمة
- 13- مكتب الأنظمة الإدارية
- 14- الإستقبالات
- 15- قاعة الإنتظار
- 16- قاعة الإجتماعات

- 6- المكتب التقني
- 7- قسم المشتريات
- 8- مكتب مدير قسم الإنتاج
- 9- مكتب اللوجستيات
- 10- مكتب الإدارة وتسيير الحسابات

- 1- الإدارة العامة
- 2- مركز معالجة البيانات
- 3- مكتب المبيعات في إيطاليا
- 4- المكتب المبيعات في الخارج
- 5- مكتب البحث والتطوير

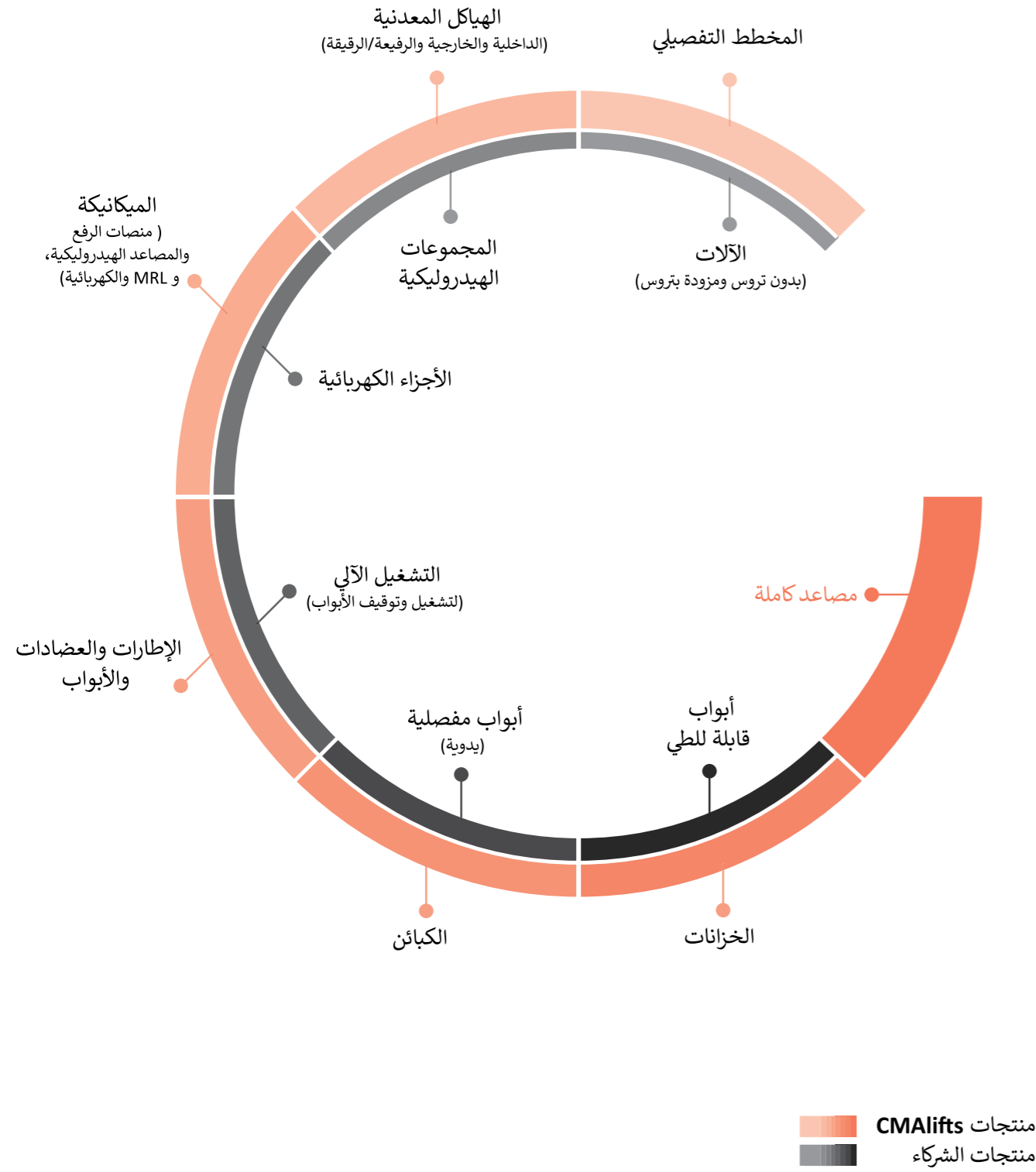


- 1 قسم التوريد
- 2 قسم التقطيع
- 3 قسم التخريم
- 4 قسم الثني
- 5 قسم تجميع الهياكل المعدنية
- 6 قسم تجميع هياكل الكابينة
- 7 قسم إنتاج الأقواس
- 8 قسم تقطيع الدلائل
- 9 قسم تجميع الإطارات والأبواب
- 10 قسم تجميع الأبواب اليدوية
- 11 قسم تجميع أجزاء الكابائن
- 12 قسم تجميع الأسقف والأرضيات
- 13 قسم الطلاء
- 14 قسم التغليف
- 15 رؤية شاملة على قسم الإنتاج
- 16 مستودع المنتجات النهائية
- 17 غرفة شحن الرافعة الشوكية
- 18 منطقة تحميل وتفريغ البضائع



تبدأ مرحلة الإنتاج من تصميم المنتج أو بالأحرى نظام المصعد بواسطة استخدام أحدث جيل من برامج CAD ثلاثية الأبعاد. يتم إرسال التصميم إلى الإنتاج، حيث يصبح حقيقة بفضل مساعدة الآلات الحديثة القريبة من مفاهيم الصناعة الحديثة 0.4. في هذه المرحلة، تسمح لنا خبرة ومهارة الحرفيين لدينا بإكمال إنشاء المنتج، وجعله جاهزاً للتسليم. وبالتالي، وبهذه الخصائص التي تتميز بها فإننا قادرون على تصنيع من أنظمة المصاعد السكنية الأكثر تخصيصاً إلى أبسط المصاعد القياسية، مروراً بحلول أكثر تعقيداً مثل تجديد المباني أو الأنظمة المخصصة لأنشطة الإنتاج.

## منتجات CMAlifts



مصاعد CMAlifts هي نتيجة مهارتنا الفنية وخبرتنا في التصنيع والتجميع،  
وهذه العناصر كلها تسمح لنا بتقديم منتج نهائي كامل وموثوق.

مجموعة منتجات  
CMAlifts



“New-Home” 4.0

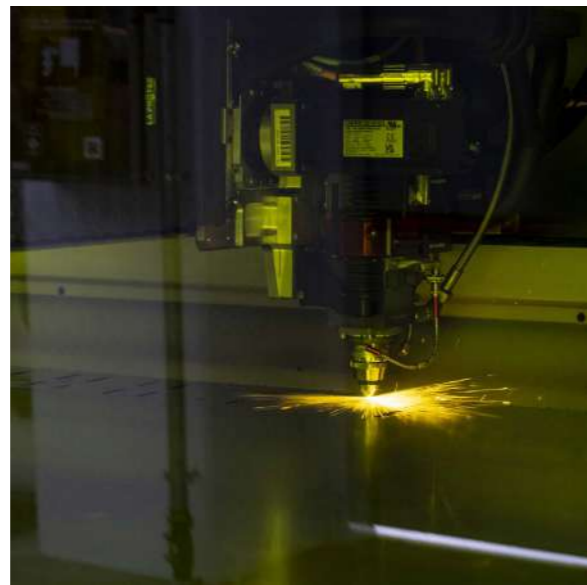
## في إتجاه المستقبل

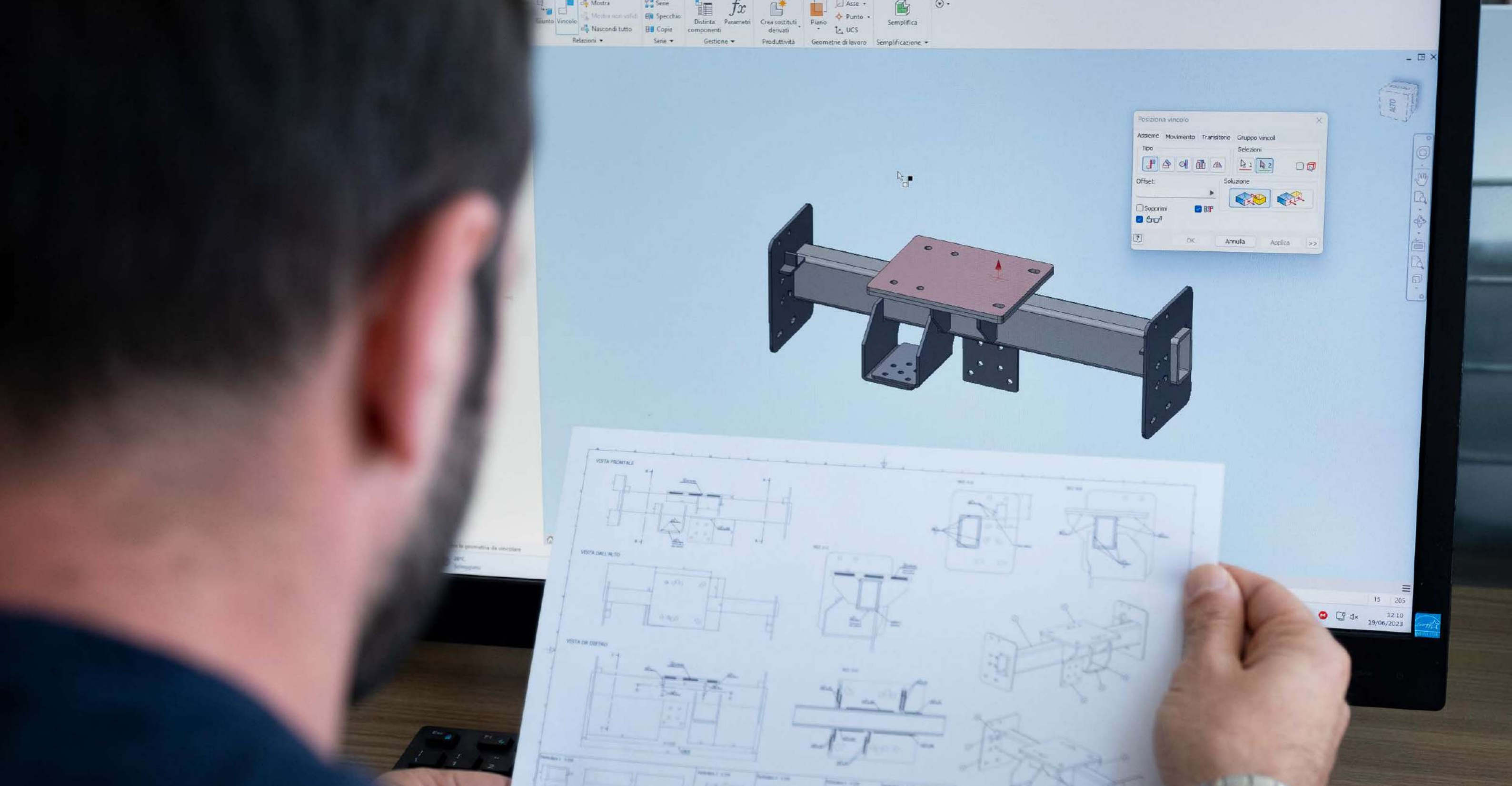
يمثل المنزل الجديد لـ **CMAlifts** تحديًا حقيقيًا للتكنولوجيا الفائقة. بتعبير أدق، إنه مصنع جديد تمامًا، تم بناؤه في كوراتو (باري)، في منطقة بوليا جنوب إيطاليا، وهو ما يعبر بشكل أفضل عن الهدف الذي حددته الشركة لنفسها: أن تصبح صناعة **4.0**.

العمود الفقري للنظام الذي تم تصميمه وإنتاجه من قبل شركة إيطالية معروفة، تتمتع بخبرة كبيرة في السوق لتوريد الأنظمة المرنة لتجهيز الصفائح المعدنية، هو بلا شك مستودع بنظام الإسترجاع والتخزين الآلي ثنائي الصف المكون من 32 طابق، والذي يسمح بإدارة تنسيقات الصفائح المعدنية المتعددة وربط جميع التقنيات الفردية، ومواءمة آلات التقطيع بليزر الألياف، وآلات التخريم والتشكيل، وهي مراكز عمل حقيقية **4.0**، وآلة ثني وتثقيب الألواح، والتي يتم خدمة إحداها بالكامل بواسطة نظام حديث للغاية، ألا وهو روبوت مجسم. بالإضافة إلى المستوى التكنولوجي العالي جدًا، يتيح مصنع **CMAlifts** العمل بمرونة وإنتاجية، فضلاً عن القدرة على إدارة الإنتاج في مجموعات أو دفعات.

لطالما كانت **CMAlifts** تضع البيئة والعالم الأخضر في قلب اهتماماتها. وفي الواقع، قامت الشركة بتركيب الألواح الكهروضوئية التي تغطي **70%** من احتياجاتها السنوية من الطاقة. بالإضافة إلى ذلك، بعد أن استثمرت **CMAlifts** في الآلات التي يبلغ متوسط **OEE** فيها أكثر من **80%** والإنتاجية الفردية أكثر من **90%**، تهدف **CMAlifts** إلى مواصلة تحسين أهدافها المتعلقة بالجودة البيئية بشكل شامل.

إن استخدام كل هذه العناصر عالية الجودة والموفرة للطاقة يعزز مكانة من "الصنع الإيطالي" لمصاعد **CMAlifts** في جميع أنحاء العالم.





## استراتيجية العمل الجماعي

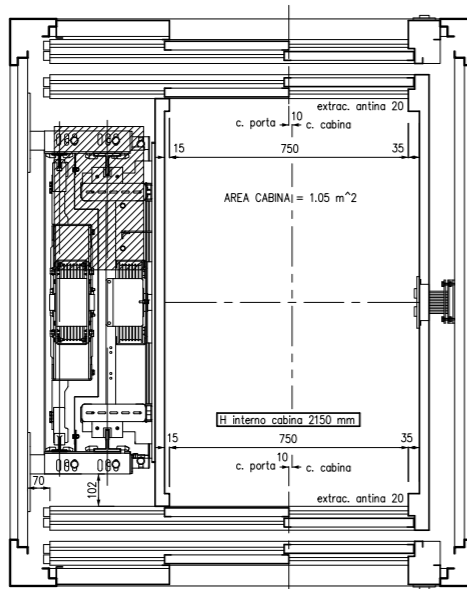
تعتمد استراتيجية العمل، التي يتم تنفيذها داخل CMAlifts، على مبدأ أن العمل الجماعي، الذي يهدف إلى تحقيق أهداف الشركة، مفيد لكل محترف على حدة، لأننا نؤمن بأن العمل الجماعي هو الوقود الذي يسمح للشركة بتحقيق نتائج مبهرة.





## المنتجات والإبداعات

تقوم **CMAlifts** بتصميم وتصنيع وتجميع منصات الرفع والمصاعد والرافعات للإستخدام المدني والصناعي. على وجه التحديد، تتعامل مع تصميم وإنتاج الهياكل المعدنية والميكانيكية والكبائن، فضلاً عن تجميع المصاعد الكاملة، المصممة بالكامل على حسب القياس المطلوب، مع مجموعة واسعة من المواد والتشطيبات والألوان التي يختارها الزبون. إحدى نقاط القوة التي تتمتع بها شركتنا هي التخصيص العالي للمنتجات المقدمة. تماشيًا مع اللوائح الحالية المتعلقة بالعمل والصحة، تستخدم الشركة فقط المواد والمكونات المتوافقة مع التوجيهات الأوروبية، والتي تأتي من موردين معتمدين.





## هيكل معدنية خارجية وداخلية

CMAlifts قادرة على توفير:

هيكل معدنية لأبواب مصاعد تتوافق مع القوانين الحالية، حتى للأنظمة الرفيعة/المصغرة للمساحات الضيقة، كما أنها مناسبة أيضًا للمباني القائمة ذات القيمة التاريخية والفنية. الهياكل المعدنية مصنوعة من صاج فولاذي مجلفن بالغمس الساخن وهي متاحة للإستخدام الداخلي والخارجي، وكذلك للتركيب في البيئات الصعبة مثل المناطق الساحلية، ويتم طلاءها دائمًا بلون RAL أو الحديد الميكاسي.

أنواع الكساء:

- صاج مذهبون
- صاج ملون
- الفولاذ المقاوم للصدأ INOX
- معزول
- زجاجي (شفاف، برونزي، دخاني/داكن، حليبي، ستوبسول والمزيد...)

## قائمة المنتجات

إطارات معدنية للتصميم الداخلي والخارجي (RAL, INOX)

قياسية (Standard) ومصغرة Slim للمساحات الضيقة، مع زجاج خارجي ومسامير ملزمة. مكسوة من الفولاذ المقاوم للصدأ (صاج) مذهون أو ملون أو عازل أو من الزجاج على حسب الطلب.

مصاعد ذات الأنظمة الهيدروليكية 50 / EN 81-20 – EN 81-2

هيكل الكابينة نظام كرسي، بسعة تصل إلى 2400 كغ  
التكوينات: سحب مباشر مركزي - سحب مباشر جانبي - سحب غير مباشر 2:1

مصاعد ذات الأنظمة الكهربائية التقليدية 50 / 81-20 – EN 81-1

هيكل نظام الحلق، بسعة تصل إلى 2000 كغ وسرعة تصل إلى 2.5 م / ثانية  
التكوينات: سحب مباشر - سحب غير مباشر 2:1 مع الإرسال من الأعلى أو من الأسفل - حامل المحرك

مصاعد ذات الأنظمة الكهربائية MRL 50 / EN 81-20 – EN 81-1

سحب مباشر، هيكل نظام كرسي Pegaso NARROW المساحة بين الدلائل 440 مم (سعة تصل إلى 320 كغ وسرعة مقدرة في 1م/ثانية)  
سحب مباشر، هيكل نظام كرسي Pegaso 1:1 (سعة تصل إلى 630 كغ وسرعة مقدرة 1 م/ثانية)  
سحب غير مباشر، هيكل نظام كرسي Pegaso 2:1 (سعة تصل إلى 1600 كغ وسرعة مقدرة 1 م/ثانية)  
سحب غير مباشر، هيكل نظام الحلق Pegaso 2 (سعة تصل إلى 2000 كغ وسرعة مقدرة 2 م/ثانية)  
سحب غير مباشر، هيكل نظام الحلق Pegaso 2 (سعة تصل إلى 2500 كغ وسرعة مقدرة 1,6 م/ثانية)

مصاعد EN 81-21 حفرة مقلصة - رأسية بئر منخفضة

المصاعد ذات الأنظمة الهيدروليكية: الحد الأدنى للحفرة 200 \* ملم والحد الأدنى لرأسية البئر (آخر وقفة) 2400 \* ملم (سعة تصل إلى 2000 كغ)

المصاعد ذات الأنظمة الكهربائية التقليدية: الحد الأدنى للحفرة 350 \* ملم

المصاعد ذات الأنظمة الكهربائية MRL : الحد الأدنى للحفرة 250 \* ملم ، الحد الأدنى لرأسية البئر (آخر وقفة) 2400 \* ملم وسعة تصل إلى 1250 كغ

أنظمة توجيه الآلات 42/2006/CE

ميركوري: منصة رفع (هوم ليفت) هيدروليكية (سعة تصل إلى 1000 كغ وسرعة قصوى 0.15 م/ثانية - أقصى سرعة 0.3 م/ثانية لا تلي المعايير الأوروبية) NO EC  
فيبو: منصة رفع كهربائية (هوم ليفت) MRL (سعة تصل إلى حوالي 500 كغ و0.5 كيلو واط وسرعة 0.15 م/ثانية - سرعة 0.3 م/ثانية لا تلي المعايير الأوروبية) NO EC

طقم التجديد

طقم Simplex: مخصص لتحديث المصاعد ذات الأنظمة الكهربائية القديمة

كابينة بيوما: مقصورة خفيفة، مع ألواح من الألومنيوم، حجم 1200×800 مكتملة بباب. الوزن 160 كغ

مصاعد للآبار الضيقة

"Ponte oleo": هيدروليكي مع القياس الخارجي للهيكل 770 ملم

"Ponte elettrico MRL": كهربائي مع القياس الخارجي للهيكل 760 ملم

هيدروليكي: "المساحة بين الدلائل 400" للآبار ذات القياس الخارجي للهيكل 660 ملم

"MRL Pegaso Narrow": للآبار ذات القياس الخارجي للهيكل 690 ملم

"MRL Pegaso Ultraslim": مع حزمة ميكانيكية 235 ملم

"FTR1 Slim": هيدروليكي مع حزمة ميكانيكية 180 ملم

مصاعد خاصة

مصاعد بانورامية

مصاعد للإستخدام الغذائي ( ستانلس ستيل AISI 316L )

مصاعد للإستخدام العام USTIF (المترو والمحطات)

مصاعد للإنتقاد ولمقاومة الحرائق (المرسوم الوزاري 2005/09/15)

مصاعد مقاومة للحرائق (EN 81.72)

مصاعد مقاومة للتخريب (EN 81-71)

كابينة قياسية (Standard) - مخصصة - بانورامية - على شكل طلبية خاصة للزبون - خفيفة

إطارات - جوانب - أبواب الأرضيات (بدون زجاج ، مكسوة، بانورامية و Full Glass)

\*يختلف القياس الأدنى المشار إليه وفقاً لمواصفات المنتج (النوع والسرعة والحمولة/السعة)

ملحوظة: لأي احتياجات أخرى، فيما يتعلق بالمصاعد ذات الأنظمة المشار إليها أعلاه، سيكون من دواعي سرور CMAlifts تقييم جدواها الفنية.

ملحوظة: يمكن طلب جميع المصاعد وفقاً ل D.M. 236/89 - EN 81-70 (قانون 13) ومع مزود طاقة أحادي الطور بقوة 230 فولت.



الجودة  
والإحترافية  
100% صناعة إيطالية

 CMAlifts®

## إعتمد في اختياراتك على CMAlifts

### الإنتاج

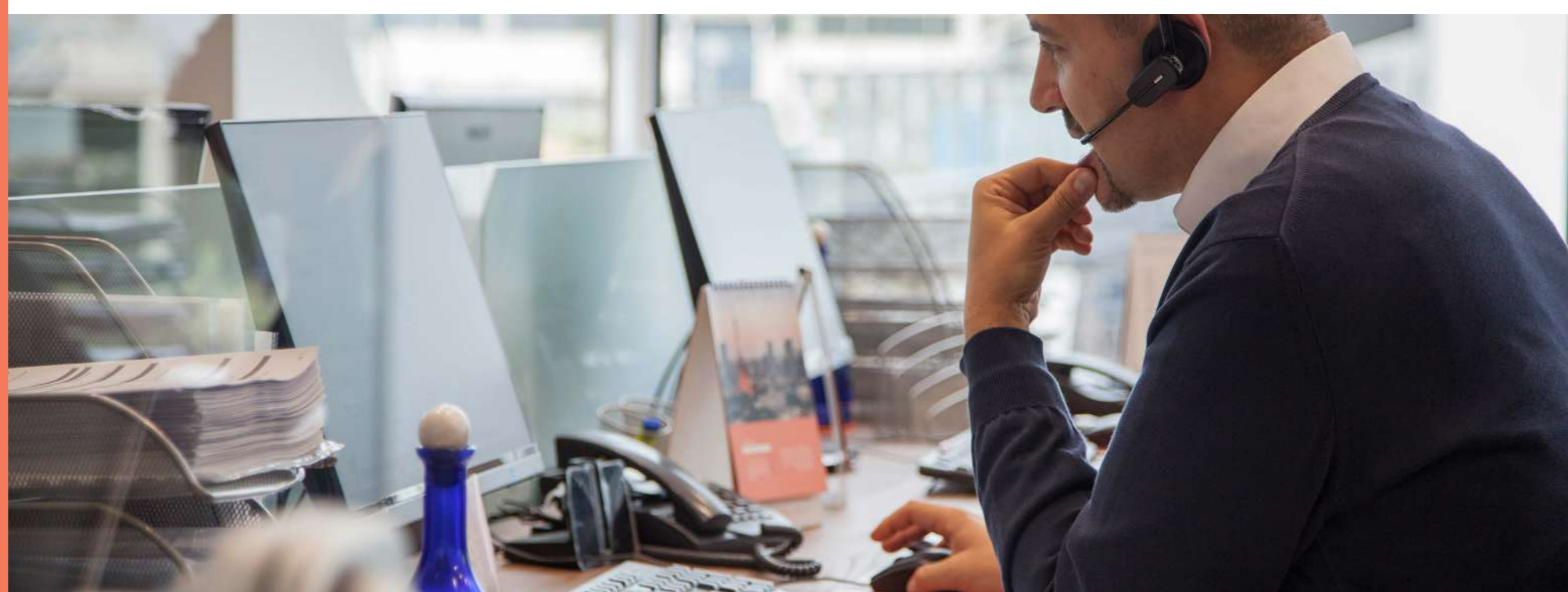
الإبتكار في CMAlifts مدفوع برؤية مؤسسية تتكامل فيها مواصفات العميل ومهارات المكتب التقني وإبداع العمال والإمتثال للوائح القطاع لضمان منتجات عالية الجودة وموثوقية كاملة مع الاحترام الكامل للبيئة. كل هذا مدمج تماما بشكل مثالي في سياسة الإستدامة البيئية على أوسع نطاق حيث تستخدم فيها CMAlifts الألواح الشمسية وآلات حديثة الإختراع، وتعمل في امتثال كامل لسياسات حماية الصحة والسلامة في العمل.

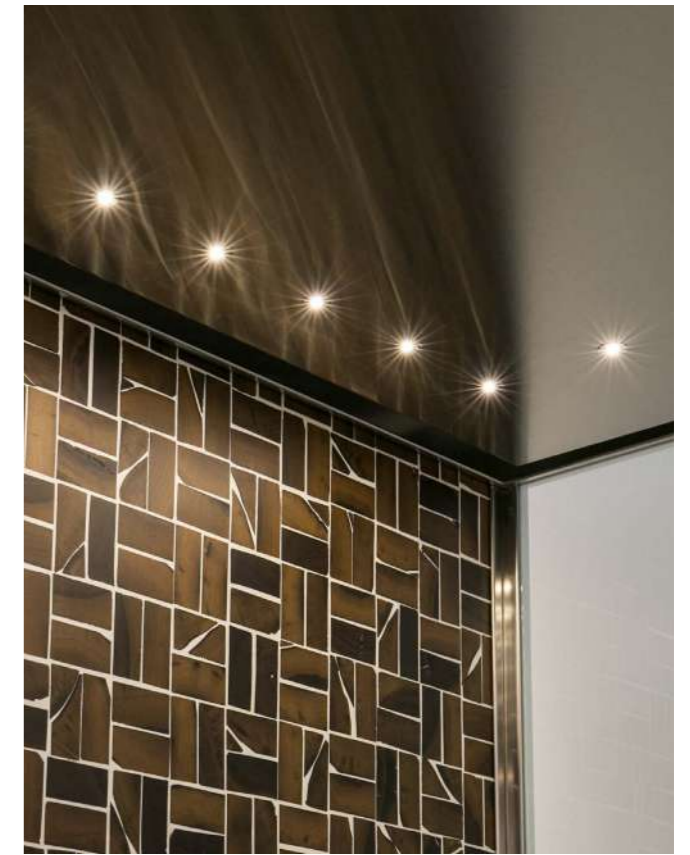
### الخدمات اللوجستية

إلى جانب مراحل التصميم والإنتاج والتجميع، تلعب الخدمات اللوجستية دورًا أساسيًا في CMAlifts وهو ضمان تسليم البضائع بدقة وعناية مطلقة وفي الوقت المحدد على الصعيد الدولي. تمتلك CMAlifts أسطولاً من الشاحنات المتنوعة، منها المفصلية والجرارات وحتى المجهزة برافعة خلفية. يبدأ نظام CMAlifts اللوجستي المتكامل من شراء المواد الخام إلى تسليم المصعد الكامل إلى موقع البناء.

### خدمة الزبائن

يمكن لعملائنا الإعتماد على "خدمة الزبائن" الفعالة التي تستخدم برنامجاً حديثاً CRM (إدارة علاقات العملاء). بالإضافة إلى ذلك، توفر CMAlifts لعملائها، من خلال الدخول إلى المكان المحجوز على موقع [www.cmalifts.com](http://www.cmalifts.com) إمكانية مراقبة تقدم الطلبات وتنزيل الشهادات والمخططات والتقارير التقنية المتعلقة بالأنظمة (المصاعد) والهياكل المعدنية.







## مركز معالجة البيانات

لطالما **CMAlifts** كانت حريصة جدا على حوسبة وأتمتة عمليات الشركة التجارية، لذلك قامت بتجهيز نفسها بمركز معالجة البيانات يتكون من خبراء التكنولوجيا المعلوماتية المسؤولين عن تنفيذ وصيانة أنظمة الأجهزة والبرامج (Hardware & Software) تتم إدارة أنشطة الإنتاج في **CMAlifts** من خلال أحدث جيل من نظام تخطيط موارد المشاريع (ERP) القادر على تنسيق مراحل الشراء والإنتاج والتسليم بشكل أفضل. وأخيرا، يدير مركز معالجة البيانات أيضًا الموقع الإلكتروني [www.cmalifts.com](http://www.cmalifts.com) ويقوم بتحديث المحتويات المتعلقة بالمنتجات والخدمات والمستجدات.



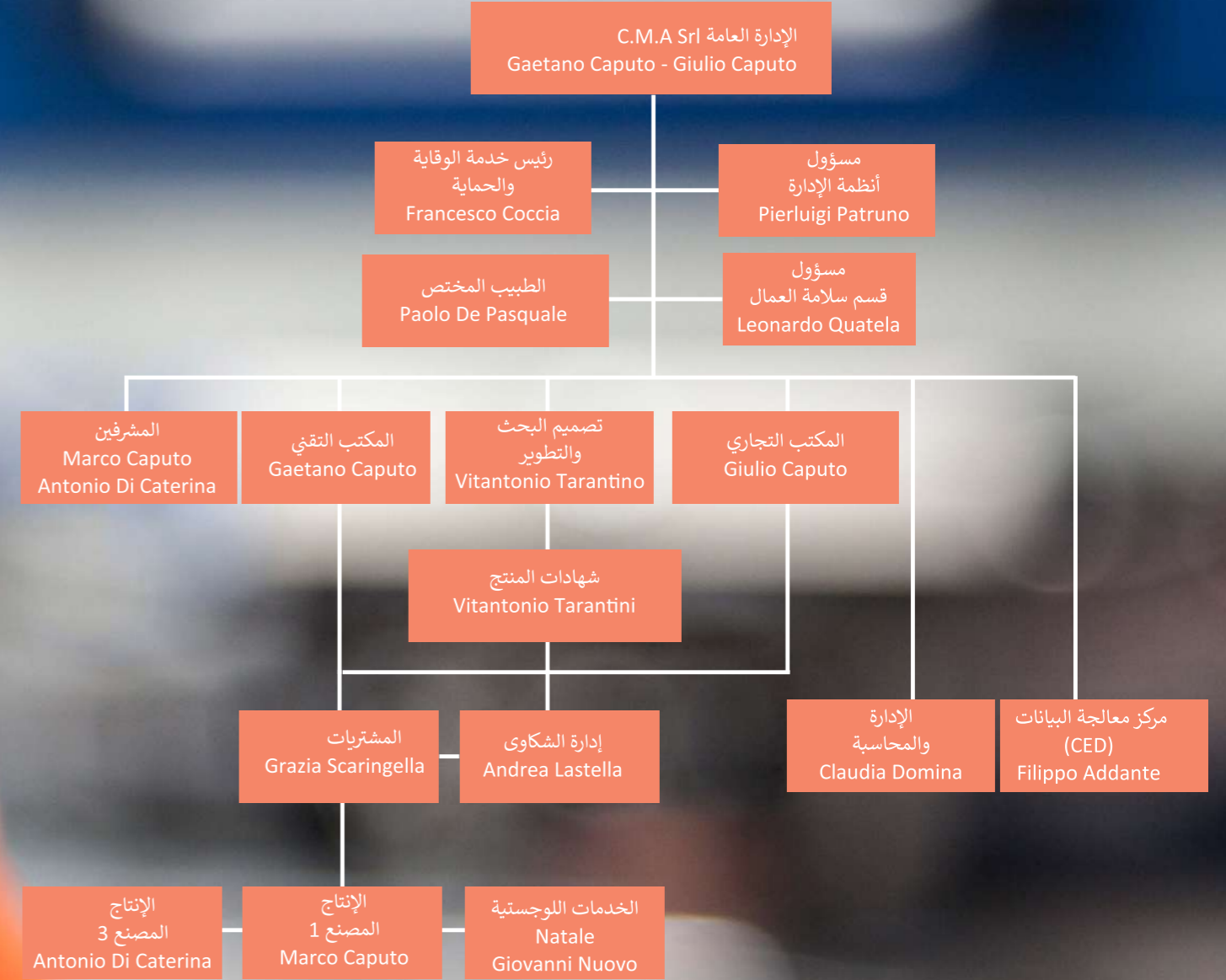
## التضامن الإجتماعي والرياضي

مثل ASD ،The Den of Tigers و Karate Ryugi و U.S.D. Corato و Pallacanestro Ruvo di Puglia ، بالإضافة إلى ذلك، انضمت ASD Calcio 1946 A.S.D إلى مشروع شبكة المجتمع العالمي وتدعم البحث العلمي من خلال إتاحة مواردها الحاسوبية الغير مستخدمة، من أجل دعم المشاريع المتعلقة بالقضايا الإنسانية والصحية والبيئية.

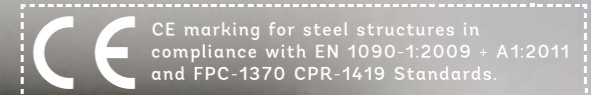
تلتزم **CMAlifts** بدعم المشاريع التي تهدف إلى إعادة البسمة لأعضاء **Gocce nell'Oceano** (قطرات في المحيط)، وهي جمعية مكونة من الأشخاص ذوي الإحتياجات الخاصة. تؤمن **CMAlifts** إيماناً راسخاً بالقيمة التعليمية للرياضة، خاصة بالنسبة للشباب، وتفخر برعاية الجمعيات الرياضية منها رابطة كرة السلة وكرة القدم المحلية...



# المسؤوليات والشهادات المخطط الوظيفي



CMAlifts هي شركة معتمدة من ISO 9001 و ISO 14001 و ISO 45001 مع وضع علامات CE على الهياكل المعدنية وفقاً ل EN 1090-1 + A1 مع FPC 1370-CPR-1419.





جايتانو كابوتو  
n.caputo@CMAlifts.com

جوليو كابوتو  
g.caputo@CMAlifts.com

الإدارة  
amministrazione@CMAlifts.com

الشهادات  
certificazioni@CMAlifts.com

المكتب التقني  
tecnico@CMAlifts.com

مكتب الإنتاج  
produzione@CMAlifts.com

مكتب التصميم  
progettazione@CMAlifts.com

إدارة الشحن  
logistica@CMAlifts.com

مكتب المشتريات  
acquisti@CMAlifts.com

طلب عروض الأسعار  
quotation@CMAlifts.com

مركز البيانات  
informatico@CMAlifts.com

info@CMAlifts.com

Associates



ASSOCIAZIONE NAZIONALE IMPRESE DI  
COSTRUZIONE E MANUTENZIONE ASCENSORI





C.M.A. S.r.l.  
S.P. 238 Km 11,728 - 70033 Corato (BA) - Italy  
TEL. +39 080.3588714 - FAX + 39 080.8729113  
INFO@CMALIFTS.COM - INFO@PEC.CMALIFTS.COM  
CMALIFTS.COM